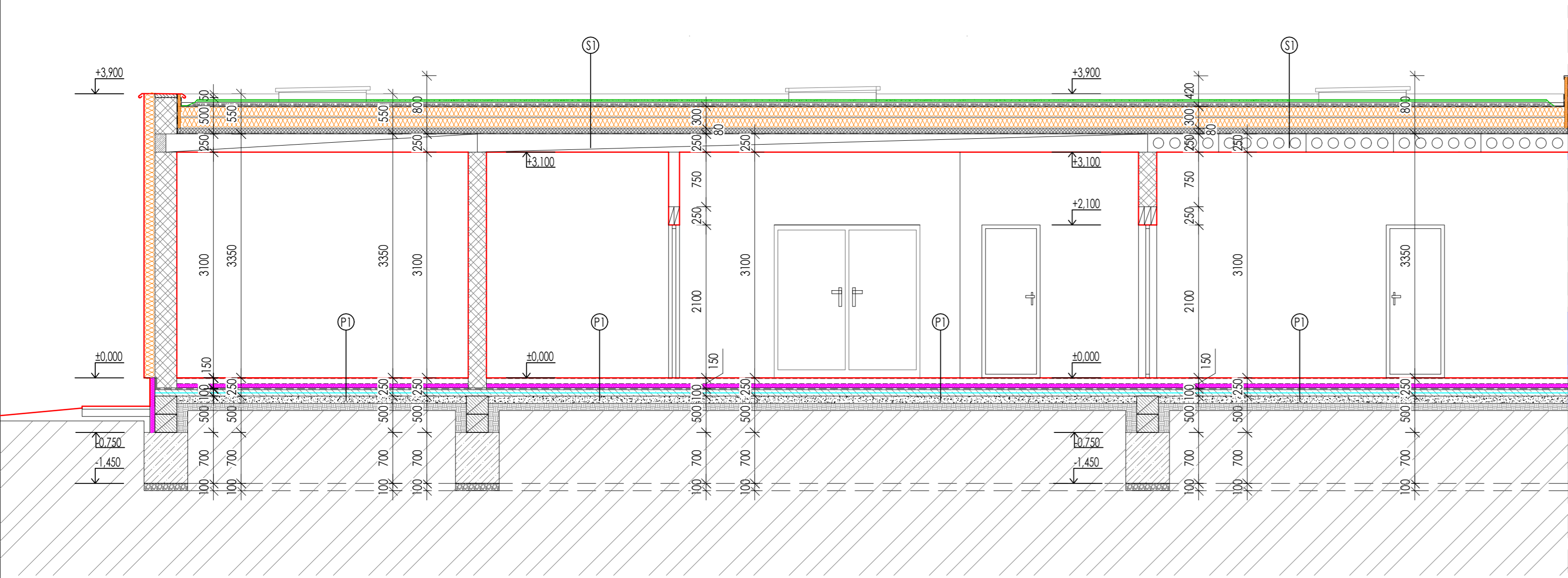
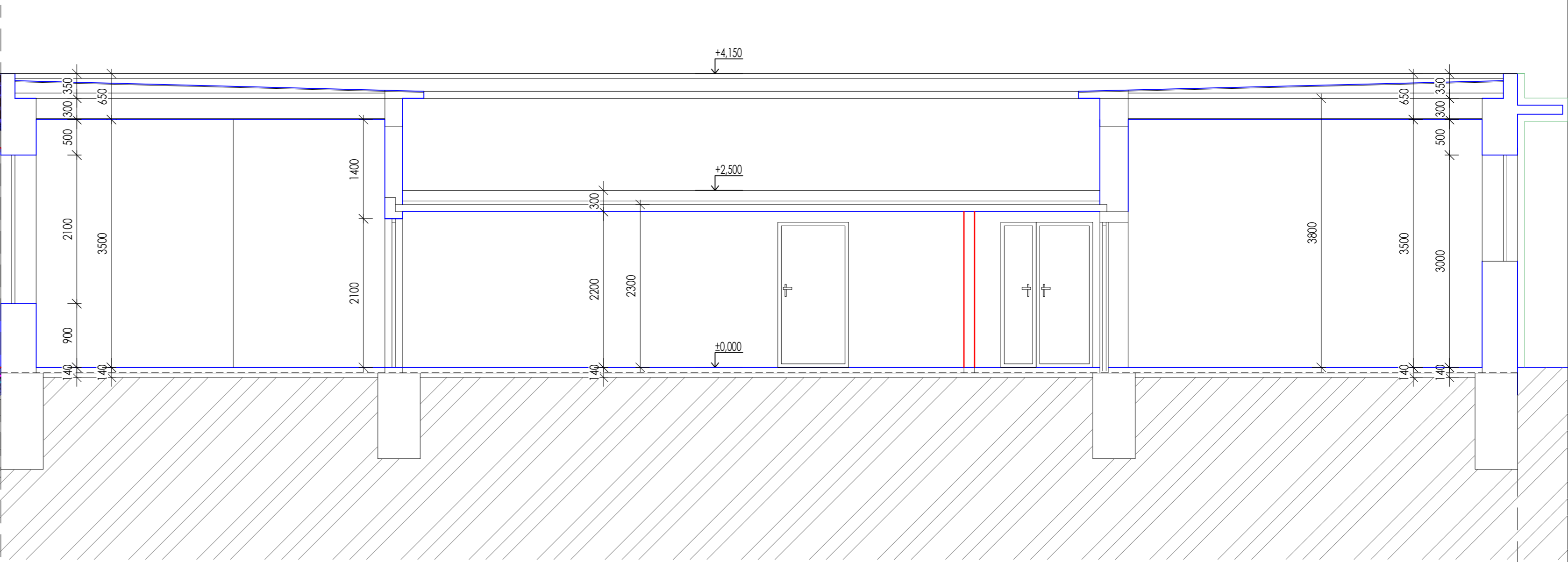


Rez A-A M 1:50 - NOVÝ STAV



PRÍSTAVBA



EXISTUJÚCI OBJEKT

SKLADBY

- PI NÁŠLAPNÁ VRSTVA - PROTIŠMYK. DLAŽBA HR. 8mm
LEPIDLO NA DLAŽBU HR. 2mm
CEMENTOVÝ POTER HR. 70mm
PÁS A 400 H
TEPELNÁ IZOLÁCIA - EPS NEO HR. 60mm
HYDROIZOLÁCIA 2x HYDROBIT V 60 S 35 NA 2x PENETROVANÝ PODKLAD
PODKLADNÝ BETÓN SO SIEŤOVINOU HR. 100mm
ŠTRKOPIESOK HUTNENÝ HR. 100mm
ZEMINA SYPANÁ HUTNENÁ
ZEMINA PÔVODNÁ

- SI VEGETAČNÁ VRSTVA Z ROZCHODNIKA
SUBSTRÁT Z MIN. VĽNY 40 mm
SEPARAČNÁ FÓLIA PP 200 (gm-2)
ŠTRKOVÝ ZÁSYP 80 mm
DRENÁŽNA ROHOŽ 25 mm
KOREŇOVÁ MEMBRÁNA
SEPARAČNÁ VRSTVA GEOTEXTÍLIA 200 g/m2
FÓLIA tpo, hr. 1,2 mm S VLOŽKOU PROTI PRERASTANIU KOREŇOV
SEPARAČNÁ FÓLIA TATRATX 200 (gm-2)
TEPELNÁ IZOLÁCIA XPS HR. 150 mm
TEPELNÁ IZOLÁCIA XPS HR. 150 mm
SPÁDOVÁ VRSTVA 30- 100mm, (polystyrén - kliny)
PAROZÁBRANA
PREDPÄTÉ STROPNÉ PANELE HR. 250 mm
SADROKARTONOVÝ PODHLAD (PODVES.), HR. 15 mm

Legenda materiálov :

- PÔVODNÉ KONŠTRUKCIE
NOVÉ KONŠTRUKCIE-POROTHERM PROFI, HR. 300 mm, 250 mm, NA LEPIACU TENKOVVRSTVÚ MALTU
NOVÉ KONŠTRUKCIE-POROTHERM PROFI, HR. 150 mm, NA LEPIACU TENKOVVRSTVÚ MALTU
ŽELEZOBETÓN, C20/25, OCEL B500.
DREVENÉ PRVKY
TEPELNÁ IZOLÁCIA
DEBNIACE TVÁRNICE DT30, VYPLNENÉ BETÓNOM C20/25

- BETÓN PROSTÝ, C25/30
BETÓN C20/25 VYSTUŽENÝ SIEŤOVINOU KARI (W) 150/150/5
ZEMINA RASTLÁ
ZEMINA SYPANÁ, HUTNENÁ
HUTNENÝ ŠTRK S VYKLÍNOVANÍM
HUTNENÝ ŠTRKOVÝ PODSYP

POZNÁMKA:

- ROZMERY MÚROV SÚ KÓTOVANÉ S VÝROBNÝMI ROZMERMÍ KUSOVÝCH STAVÍV.
- SVETLÁ VÝŠKA MIESTNOSTÍ JE BEZ HRúbKY OMIETKY ČI INEJ POVRCHOVEJ ÚPRAVY STROPU.
- OBVODOVÉ ŽELEZOBETÓNOVÉ VENCE A PREKLADY IZOLOVAŤ TEPELNOU IZOL. STYRODUR HR. 20 mm (DO DEBNENIA)
- PRI VÝSTAVBE JE NUTNÉ DODRŽAŤ VŠETKY PREDPISY A ŠPECIFIKÁCIE PODĽA NARIADENÍ VÝROBCOV STAVEBNÝCH MATERIÁLOV A PRVKOV, KTORÉ NIE SÚ V PROJEKTE BLIŽŠIE ŠPECIFIKOVANÉ.
- PRI NEŠPECIFIKOVANÍ KRITÉRIÍ, VLASTNOSTÍ A POSTUPOV JE NUTNÉ DODRŽAŤ ZÁKONY, VZN, TECHNICKÉ NORMY A PREDPISY.
- TECHNICKÁ SPRÁVA, JEJ PRÍLOHY, VYJADRENIA VŠETKÝCH ÚČASTNÍKOV STAVEBNÉHO KONANIA, TVORIA NEDELITELNÚ SÚČASŤ PROJEKTOVEJ DOKUMENTÁCIE.
- PRESTUPY A PRIERAZY VODY A VYKUROVANIA PREBRAŤ Z VÝKRESOV ZTI A VYKUROVANIA.

STAVBA: REVITALIZÁCIA EXPERIMENTÁLNEHO CENTRA VÝKRMNOSTI A VÝŤAŽNOSTI		PROJEKT PRE STAVEBNÉ POVOLENIE	
OBSAH: REZ A-A - NOVÝ STAV		ČÍSLO VÝKRESU	PARÉ
INVESTOR	Slovenská poľnohospodárska univerzita v Nitre	N04	
MIESTO STAVBY	Nitra, parc.č. 1185,1183/2, 1183/1, k.ú. Chrenová	ARCHITEKTÚRA	
GEN. PROJEKTANT	ING.PETER CANDRÁK, aut.stav.inž., Hurbanova 2, 95301 Zlaté Moravce	MIERKA	1 : 50
ZODP. PROJEKTANT	ING.PETER CANDRÁK, ING. LUBOMÍR CANDRÁK	FORMÁT	5x4
VYPRACOVAL	ING.ERIKA ZAŤKOVÁ	DÁTUM	01 / 2023